



COMANDO DA AERONÁUTICA
CENTRO DE INVESTIGAÇÃO E PREVENÇÃO DE
ACIDENTES AERONÁUTICOS
SUMA DE INVESTIGAÇÃO



1. Informações Factuais

1.1. Informações Gerais

1.1.1 Dados da Ocorrência

DADOS DA OCORRÊNCIA			
Nº DA OCORRÊNCIA	DATA - HORA	INVESTIGAÇÃO	SUMA Nº
---	24/SET/2012 17:10 (UTC)	SERIPA V	A-139/CENIPA/2013
CLASSIFICAÇÃO DA OCORRÊNCIA	TIPO DA OCORRÊNCIA	COORDENADAS	
ACIDENTE	PERDA DE CONTROLE EM VOO	23°05'36"S	051°09'54"W
LOCALIDADE	MUNICÍPIO	UF	
BELA VISTA DO PARAÍSO	BELA VISTA DO PARAÍSO	PR	

1.1.2 Dados da Aeronave

DADOS DA AERONAVE		
MATRÍCULA	FABRICANTE	MODELO
PR-UNO	CESSNA AIRCRAFT	C152
OPERADOR	REGISTRO	OPERAÇÃO
VOLARE ESCOLA DE AVIAÇÃO LTDA	PRI	INSTRUÇÃO

1.1.3 Pessoas a Bordo / Lesões / Danos Materiais

PESSOAS A BORDO / LESÕES								
A BORDO		LESÕES					DANOS À AERONAVE	
		Ileso	Leve	Grave	Fatal	Desconhecido		
Tripulantes	2	1	1	-	-	<input checked="" type="checkbox"/>	Sim	
Passageiro	-	-	-	-	-	<input type="checkbox"/>	Não	
Total	2	1	1	-	-	<input type="checkbox"/>	Desconhecido	
Terceiros	-	-	-	-	-	<input type="checkbox"/>		

2. Histórico do voo

A aeronave decolou do Aeródromo 14 Bis (SSOK), na cidade de Londrina-PR, para realizar um voo de instrução do curso de Piloto Privado.

Trinta e cinco minutos após a decolagem, durante a recuperação do treinamento de pane simulada, a aeronave colidiu com fio de rede elétrica e fez um pouso forçado em uma área descampada e em declive.

A aeronave teve danos na hélice, motor, fuselagem e trem de pouso.

O instrutor saiu ileso e o aluno sofreu ferimentos leves.

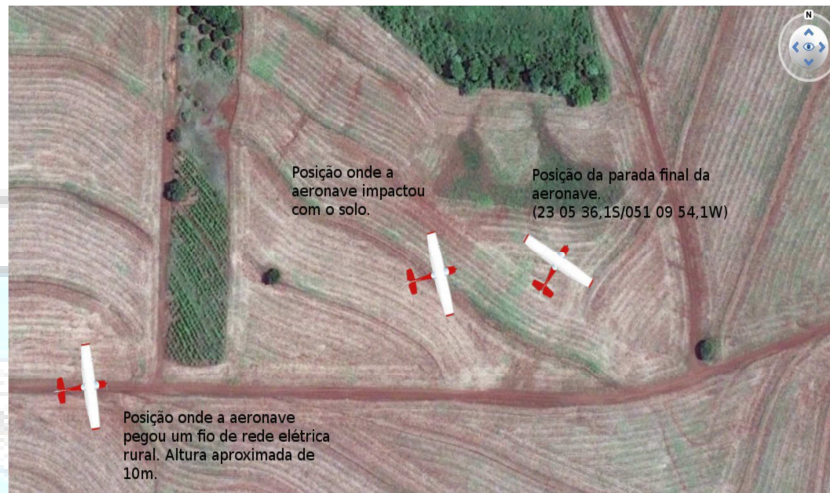


Figura 1 - Croqui da ocorrência.



Figura 2 - Situação da aeronave após o pouso.

3. Comentários

Houve danos a terceiros (rede elétrica e quebra de um poste).

A parte I das cadernetas de Célula, Motor e Hélice, apresentavam registros não atualizados.

No momento do acidente, a aeronave estava com 775 kg, sendo que o peso máximo de decolagem é de 757 kg.

Foi realizada a abertura do motor Textron Lycoming, PN O-235-L2C e S/N L-8251-51, na AEROPAV - Manutenção de Aeronaves Paranaíba LTDA. (CHE 0404-02 ANAC).

De acordo com as características, foi possível identificar que o estado do motor era normal.

4. Fatos

- a) os pilotos estavam com os Certificados Médicos Aeronáuticos (CMA) válidos;
- b) o instrutor estava com o Certificado de Habilitação Técnica (CHT) válido e o aluno estava em formação;

- c) o instrutor possuía 330 horas de voo no modelo;
- d) o aluno possuía 10 horas de voo no modelo;
- e) a aeronave estava com o Certificado de Aeronavegabilidade (CA) válido;
- f) a aeronave estava dentro dos limites de peso e balanceamento;
- g) os serviços de manutenção foram considerados periódicos, estando as cadernetas de célula, motor e hélice apresentando registros não atualizados;
- h) a aeronave decolou do Aeródromo 14 Bis (SSOK), na cidade de Londrina-PR, para realizar um voo de instrução do curso de Piloto Privado;
- i) trinta e cinco minutos após a decolagem, durante a recuperação do treinamento de pane simulada, a aeronave colidiu com fio de rede elétrica e fez um pouso forçado em uma área descampada e em declive;
- j) a aeronave teve danos na hélice, motor, fuselagem e trem de pouso; e
- k) o instrutor saiu ileso e o aluno sofreu ferimentos leves.

5. Ações Corretivas

Nada a relatar.

6. Recomendações de Segurança de Voo

Nada a relatar.

Em, 21 de outubro de 2013.

